

L'ANTHRACNOSE DU PLATANE

Description et hôtes :

Maladie fréquente sur le platane. Les attaques peuvent être graves sur jeunes sujets.

Biologie :

Le champignon se conserve dans des chancres formés sur les rameaux et sur les feuilles mortes.

Dès le débourrement, lorsque les conditions sont favorables, le champignon se développe en détruisant les jeunes bourgeons en cours d'éclosion et provoque ainsi des petites zones chancreuses autour des plaies pétiolaires.

Les infections secondaires entraînent des nécroses nervaires sur les feuilles développées.

En fin de saison, le champignon progresse jusqu'au rameau porteur sur lequel il hiverne.

Lorsque les conditions changent, le champignon stoppe sa progression. Celui-ci reprendra son développement dès qu'elles seront à nouveau favorables.

Conditions favorables :

- Temps frais au printemps.
- Température inférieure à 14°C

Symptômes et dégâts :

Dessèchement des bourgeons et des jeunes pousses feuillées au moment du débourrement.

Nécroses brunes le long des nervures des feuilles pouvant atteindre l'ensemble du limbe.

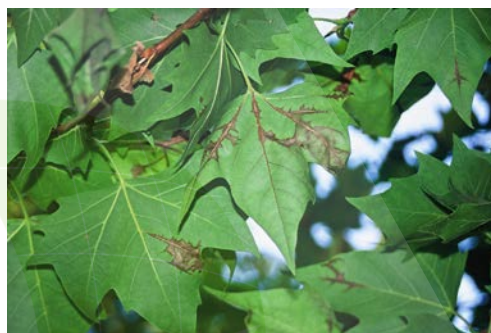
Par la suite, elles se recroquevillent, se dessèchent et tombent au sol.

Formation de petits chancres sur les jeunes rameaux permettant la conservation du mycélium.

Lutte :

- moyens prophylactiques :
 - ramasser les feuilles mortes
 - *Platanus orientalis* plus résistant que *Platanus X acerifolia*.
 - Les arbres régulièrement taillés sur « têtes de chat » sont épargnés par l'antracnose
- Chimique : substances autorisées :
 - Cyproconazole

Intervention visant à empêcher le dessèchement des jeunes pousses feuillées au moment du débourrement, elle ne se justifie que sur de jeunes sujets.



Anthracnose sur feuilles



Anthracnose sur bouquets foliaires