

L'AMADOUVIER

IDENTIFICATION :

Basidiomycètes- Fomitopsidaceae-Fomes fomentarius

HOTES ET REPARTITION :

Présent seulement sur les feuillus et plus spécialement sur platane, chêne, tilleul, érable, peuplier, marronnier...

FRUCTIFICATION :

Elle est pérenne, très dure.

En forme de sabot de cheval, bossue au sommet.

Mesure de 10 à 40 cm de diamètre pour une épaisseur de 10 à 20 cm.

La face supérieure gris pâle prend une teinte plus foncée en vieillissant. Elle est formée d'une succession de bourrelets qui correspondent aux différentes vagues de croissance.

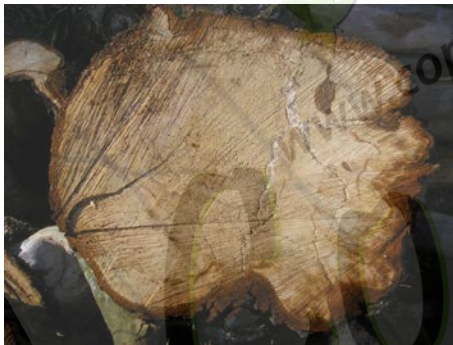
La face inférieure est beige clair à brune.

La chair a une consistance liégeuse et était utilisée autrefois pour la confection de mèches à briquets et d'allume feu.



Fructification d'amadouvier

CONSEQUENCES :



Fissures internes

- **Parties attaquées :** il s'installe sur la partie épigée des arbres (tronc et grosses charpentières). Il atteint le bois de cœur par des blessures laissant apparaître le duramen.
- **Type de pourriture :** pourriture blanche fibreuse.
- **Activité lignivore :** décomposition rapide du bois avec de nombreuses fissurations internes. Ceci entraîne des décollements au niveau des cernes ou des rayons médullaires. Ces fissures sont colonisées par le mycélium.

DIAGNOSTIC :

La fructification étant pérenne, il est assez facile de détecter le champignon. De plus, les fissures internes génèrent à l'extérieur de longues nervures longitudinales et parallèles.

Ces nervures sont très faciles à identifier sur les essences à écorces fines.

Le pénétromètre permet de bien détecter les fissurations internes.

Les ruptures sont en général franches et brutales. Dans certains cas elles sont dues plus à la présence de fissures internes qu'à la dégradation du bois.

Si l'arbre se situe dans une zone fréquentée et qu'il possède plusieurs fissures longitudinales, l'abattage est recommandé.



Fissures externes